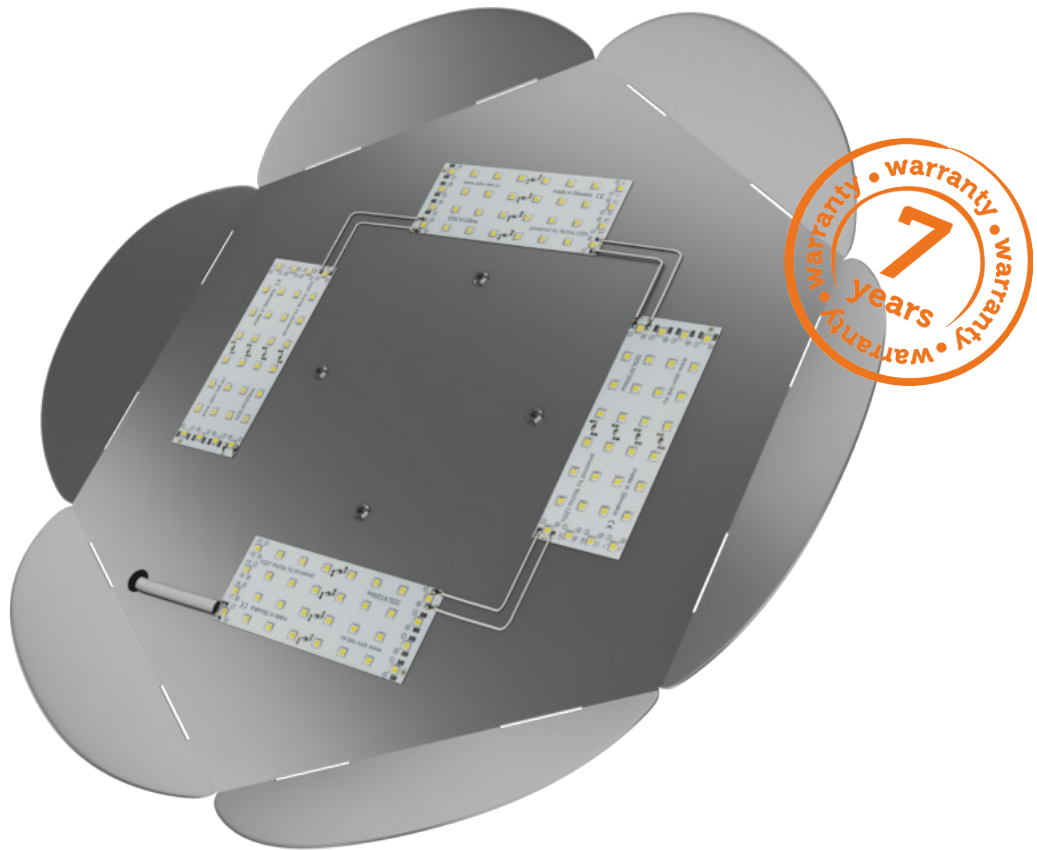
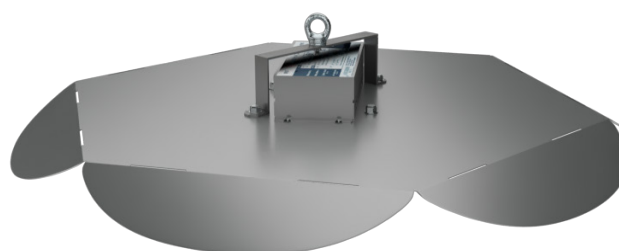
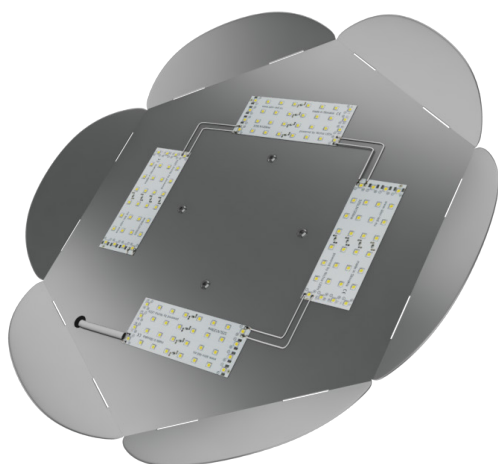




SL UFO LN 13 800



SL UFO LN 13 800



since
2003

custom
made

made in
Slovakia

warranty
7
years

NICHIA
LEDs

high
efficiency
lm/W



Použitie

- výrobné priemyselné a skladovacie haly
- športoviská, športové haly, telocvične

Charakteristické vlastnosti výrobku

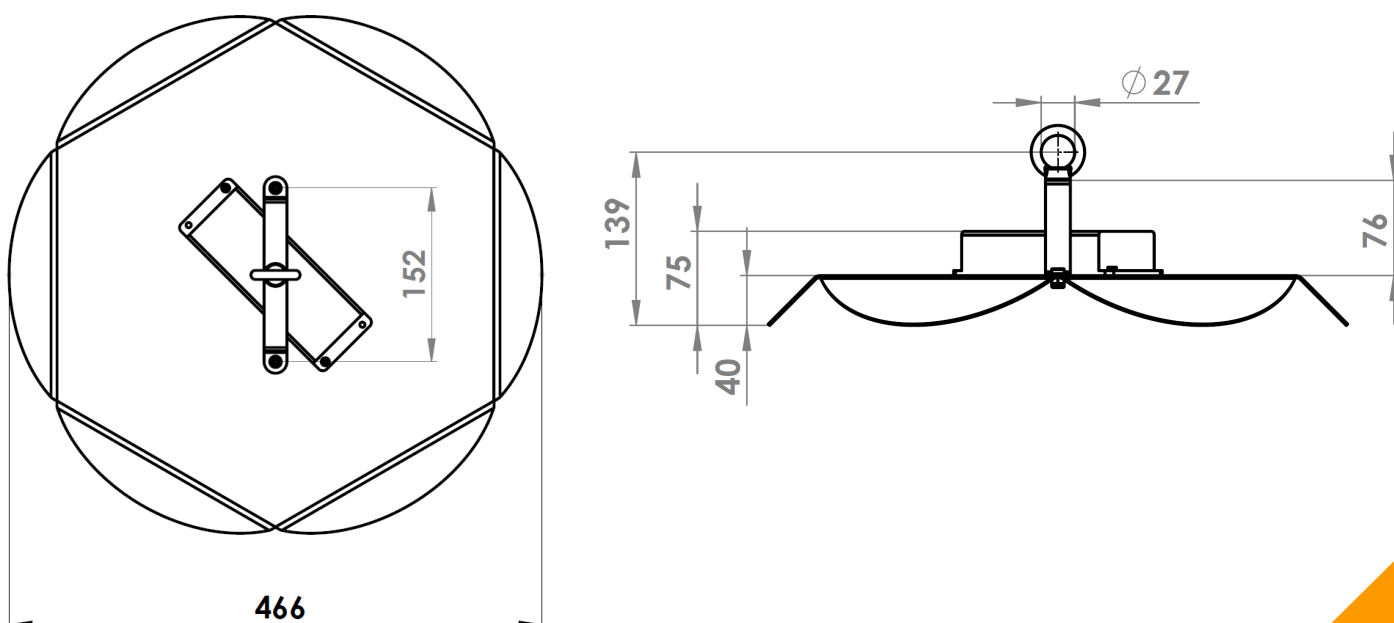
- až **7 ročná** záruka
- najnovšia generácia LED diód japonskej firmy **Nichia**
- skutočný merný výkon až **160 lm/W** - vysoká úspora energie
- výroba svetidla **na mieru** a úprava mnohých parametrov ako teplota svetla, CRI, stmievanie a pod.
- príjemné **denné svetlo** s vysokým CRI šetrí Vaše oči

Technické parametre

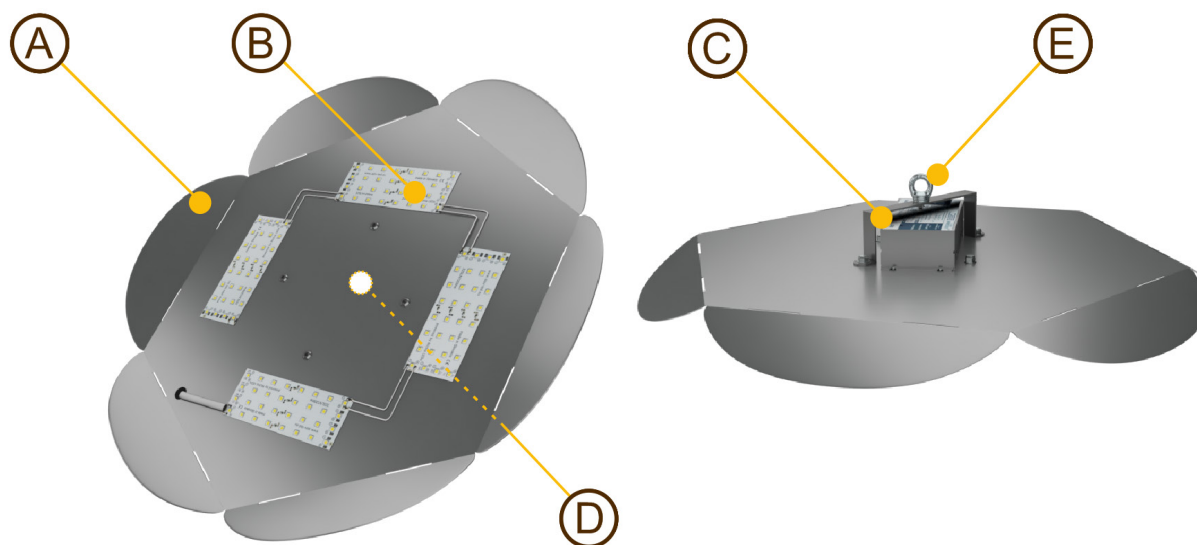
| | |
|--------------------------|---|
| montáž | montážne oko, držiaky, retiazky, lanká |
| váha | do 4,7 kg |
| rozmery | Ø 466 x 139 mm |
| krytie | IP65 |
| mechanická odolnosť | IK08 |
| materiál korpusu | eloxovaný hliník, makrolon, sklo, PMMA |
| pracovná teplota | od -30°C do +50°C |
| chladenie svietidla | pasívne hliníkovým korpusom svietidla |
| napájacie napätie | 90 V-264 V, 50/60 Hz |
| účinník | > 0,95 |
| príkion samotných diód | do 80 W |
| príkion svietidla | do 88 W |
| počet diód | 128 ks (NICHIA typ Mid-Power, made in Japan) |
| uhol svietenia | 30°, 60°, 90°, 120° (štandard), 150° |
| životnosť LED diód | > 100 000 h / L90 / B10 |
| teplota svetla | 2000-6500 K |
| index podania farieb CRI | 70-98 |
| svetelný tok diód* | 14 800 lm (pri 4500 K, CRI 85) |
| svetelný tok svietidla* | 14 100 lm (pri 4500 K, CRI 85) |
| merný svetelný výkon* | 160 lm/W |
| žiarenie UV a IR | žiadne |
| systemy riadenia svetla | na objednávku: DALI, 0-10VDC, 1-10VDC, PWM, WiFi, IoT a iné |

* závisí okrem iného aj od teploty a CRI použitých diód, optických šošoviek a je v tolerancii +/-10%

Rozmery

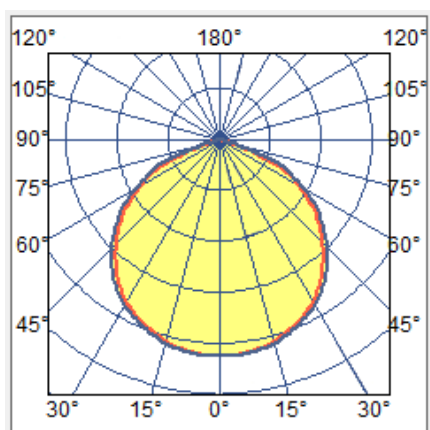


Konštrukcia



- (A) Nosná časť svietidla je eloxovaný korpus z hliníka, ktorého funkciou je zabezpečiť dobré chladenie vygenerovaného tepla z LED diód. Na objednávku je možné svietidlo práškovo namaľovať vo vybranom odtieni RAL.
- (B) Svetelnú časť svietidla tvoria LED moduly s diódami od japonského výrobcu NICHIA. Ponúkame Vám rôznu teplotu svetla a CRI. Po dobe životnosti je možnosť výmeny použitého LED modulu. Moduly je možné doplniť optickými šošovkami a upraviť uhol svietenia na mieru. Svietidlo je možné doplniť aj o rôzne druhy skiel - mliečne, difúzne, alebo so zvýšenou mechanickou odolnosťou.
- (C) V svietidle používame kvalitné a časom overené napájacie zdroje viacerých typov a rozmerov (podľa spôsobu stmievania a iné). Ponúkame možnosť zvýšenia prepäťovej ochrany na 10kV. Pre lepšie chladenie je zdroj umiestnený na svietidle.
- (D) Ako doplnok Vám ponúkame možnosť objednať si svietidlo so senzormi pohybu, svetla, automatickým stmievaním, alebo rôznymi systémami riadenia svietidiel - napríklad DALI, WIFI, PWM, 0-10VDc, 1-10VDc, IoT a iné.
- (E) Montáž svietidla je pomocou závesného oka. Tento spôsob uchytenia vieme zameniť za retiazky a závesné systémy, alebo natáčacie držiaky (pre montáž na bočné steny a pod.). Rovnako aj napájacie káble a konektory vieme upraviť podľa Vašich predstáv.

Optika



štandardný uhol svietenia 120°

Na objednávku je možné svietidlo doplniť optickými šošovkami s uhlami svietenia napr. 30, 60, 90°, alebo asymetrickým uhlom svietenia a pod.

Ochrana životného prostredia



Ekológia pre nás nie je iba heslom a zohľadňujeme ju pri celom výrobnom procese. Dlhá životnosť a vysoká efektivita výrazne šetria prírodné zdroje.



Konštrukcia svietidla je z recyklovateľných materiálov.



Pre výrobu svietidla používame tie najkvalitnejšie bežne dostupné komponenty. Potvrdením kvality je nadštandardná až 7 ročná záruka.



Vysoká efektivita má samozrejme priamy súvis s úsporou energie a prírodných zdrojov.



Naše LED svietidlo neemituje škodlivé UV a IR žiarenie, čo potvrdzujú aj fotobiologické testy.

Ďakujeme za Váš záujem o nami vyrábané LED svietidlá.